

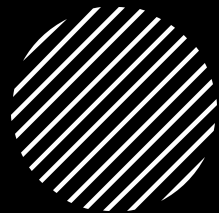
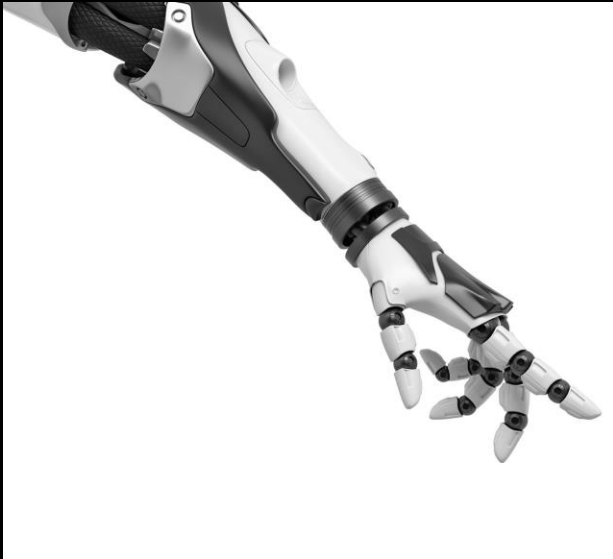


# IA: Limitaciones y Riesgos



## Limitaciones de la IA

- La IA no puede igualar la creatividad humana en áreas como el arte, la música y la escritura.
- La IA tiene dificultades para comprender y razonar sobre conceptos abstractos.





## **Riesgos éticos de la IA en entornos educativos**

- **La IA puede perpetuar sesgos y discriminación**
- **La IA puede limitar el aprendizaje autónomo y la creatividad**
- **La IA puede amenazar la privacidad y la seguridad de los estudiantes**

# Otros riesgos de la IA



- La IA puede reemplazar trabajos y aumentar la desigualdad
- La IA puede ser utilizada para fines malintencionados
- La IA puede generar confusión y distorsión en la información





# Conclusiones

---

- La IA es una tecnología poderosa con grandes posibilidades, pero también tiene limitaciones y riesgos que debemos tener en cuenta
- Es importante promover un uso ético y responsable de la IA en los entornos educativos y en la sociedad en general